

B E E T J A P A N

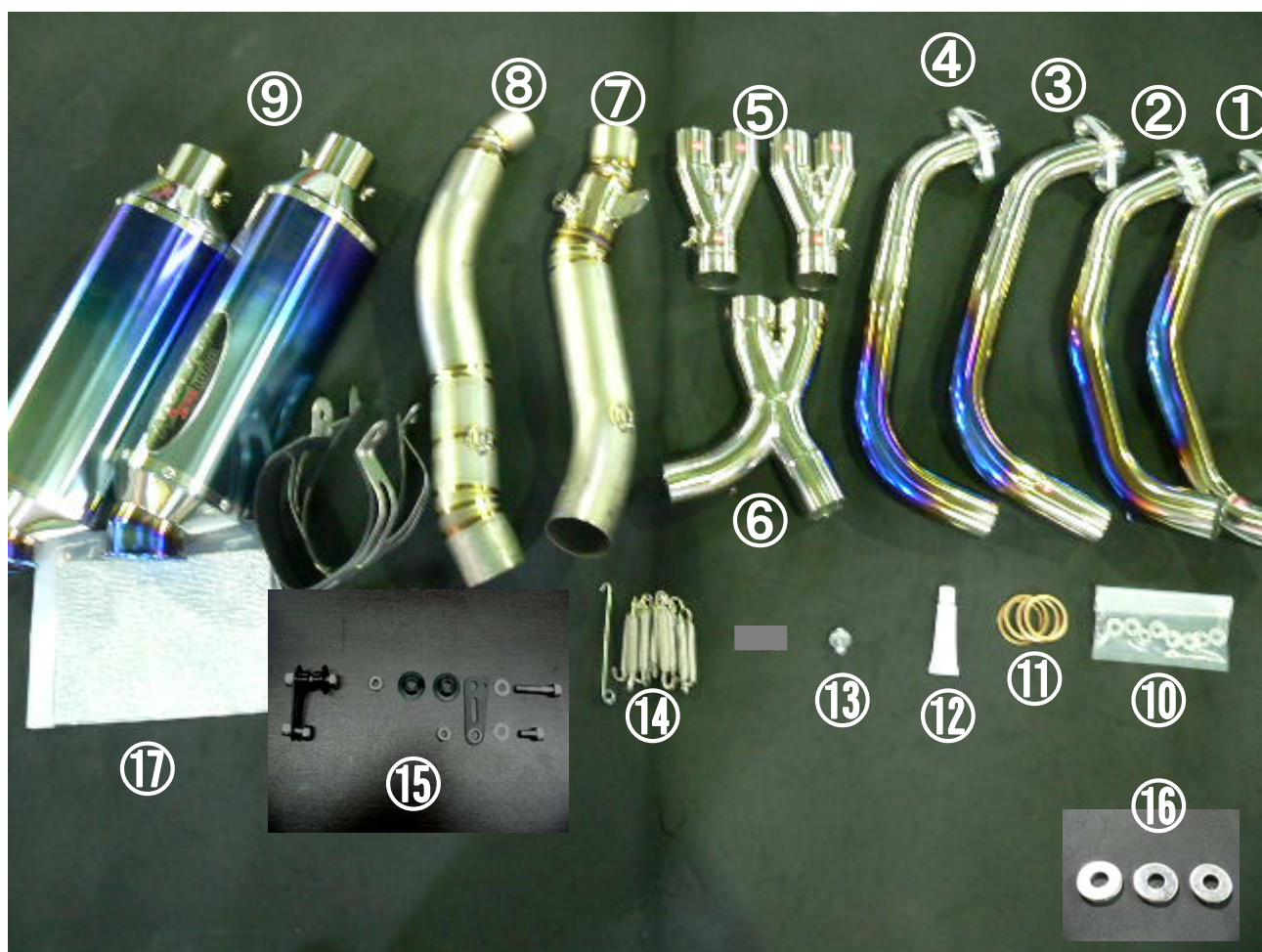
14~Z1000 NASSERT-R EvoII T-2

取り付け説明書

< 注意！ 作業前に必ずお読み下さい >

I. まず、パッケージの内容を下の写真でご確認ください。

- 取り付け作業に関しては、設備の整ったバイクショップ又は、パーツショップに作業依頼することをお勧めします。
- 取り付け作業者は、必ず取り付け説明の各項目 注意事項 部品構成を理解した上で、作業を進めてください。
- 作業をされたショップの作業者は、ノーマルパーツ及び説明書などは、必ずユーザーの方へお渡しください。



① ②③④エキパイ	⑫耐熱シリコン
⑤集合部A ⑥集合部B	⑬テールパイプステー取付M6 ボルトセット
⑦テールパイプ右	⑭マフラー Springs セット
⑧テールパイプ左	⑮サイレンサー取付部品
⑨E v oサイレンサー	⑯サイドスタンドカラー・左ステーカラー
⑩エキパイ取付ナット	⑰取説・遮熱シート1枚・タイラップ2個
⑪エキパイガスケット	

02 センサー 取り付け (補足)

© Ninja1000、Z1000、Ninja1000SX の NASSERT Evolution Type II フルエキゾーストマフラーの、O2 センサー取付位置が変更となっております。

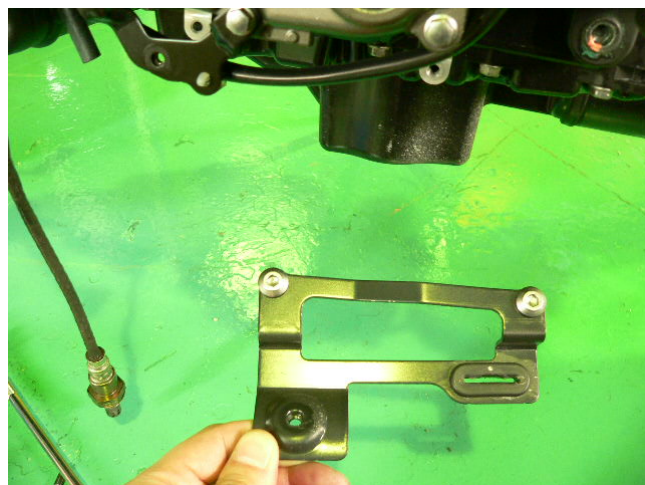
下記画像のように、テールパイプから集合部に変更しておりますので、Ninja1000 と Z1000 の場合は、取付説明書の「II 3~4」の集合部組み立て時点で、O2 センサーを取り付けてください。

また、Ninja1000SX の場合は、取付説明書の「III ナサートマフラーの取り付け 2」の集合部組み立て時点で、O2 センサーを取り付けてください。



II. ナサートマフラーの取付け。

(1) アンダーカウル、ノーマルマフラーカバー、ノーマルマフラーを車体から取り外します。



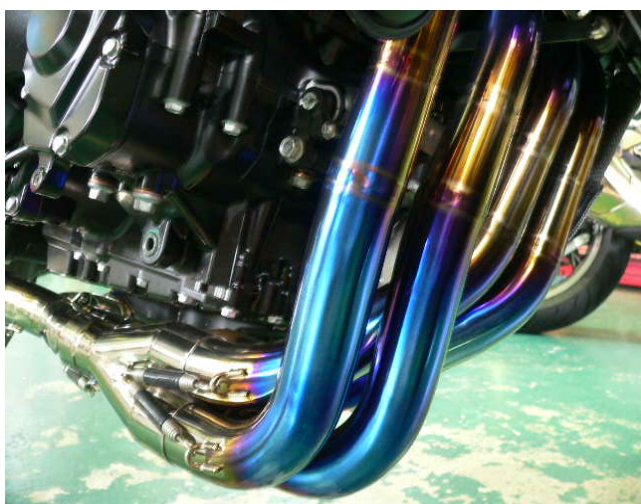
(2) 排気デバイスは、シート下のプリーを取外します！

プリーを固定してから、トルクスレンチT25を使用してプリーを取外します。



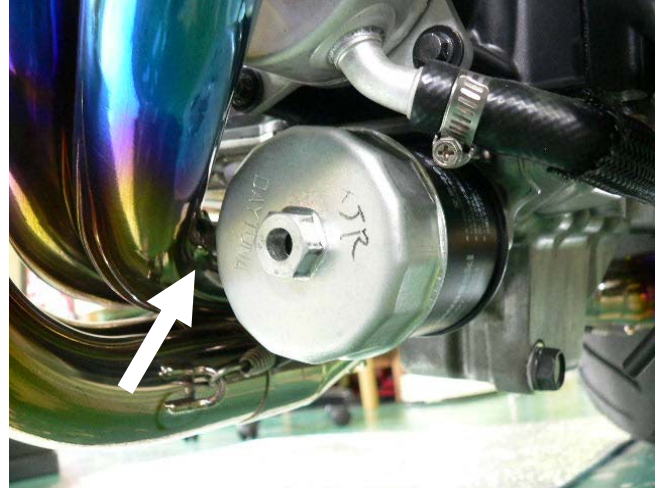
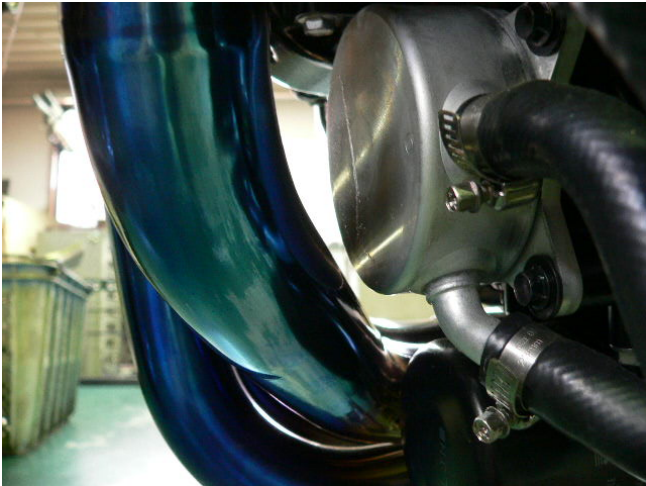
(3) エキパイガasketを付属の新品に取替えます。(必ず！)

(4) エキパイを番号シール通り集合部 (A) に差込み、スプリング引きして付属のエキパイナットで仮止めしてから、集合部 (B) を差込みスプリング引きします。



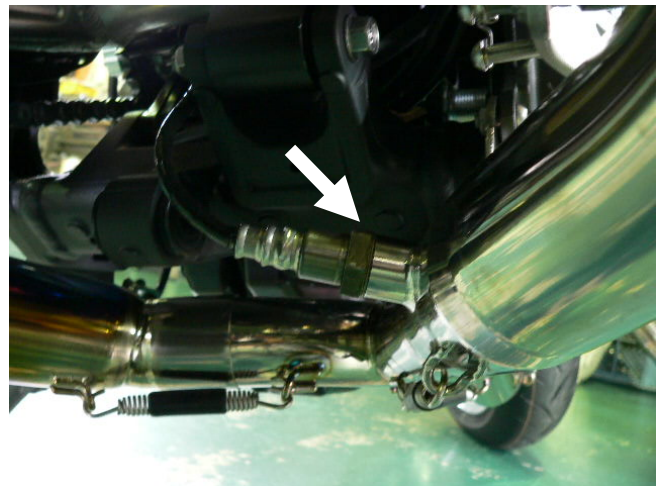
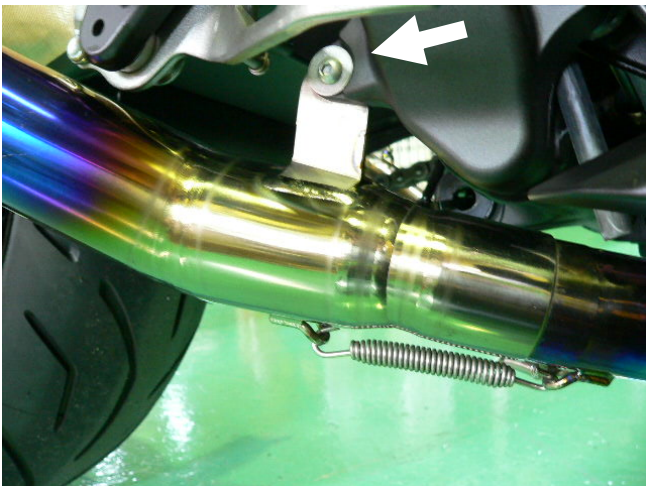
(5) エキパイクリアランスを確認します。

フィルター交換ができるように、エキパイとのクリアランスを確認しておきます。



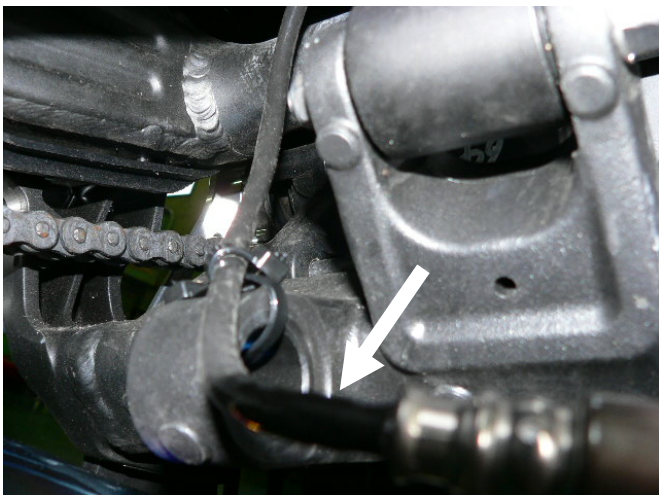
(6) テールパイプを差込み、スプリング引きします。

写真のように、右側テールパイプステーを付属のM6×20ボルト・M6ナット・ワッシャで仮止めしてO₂センサーを取付けます。



(7) O₂センサーのコードは、付属のタイラップで邪魔にならないように固定します。

※ノーマルゴムブッシュは、脱落してなくならないように取り外して保管しておいて下さい。



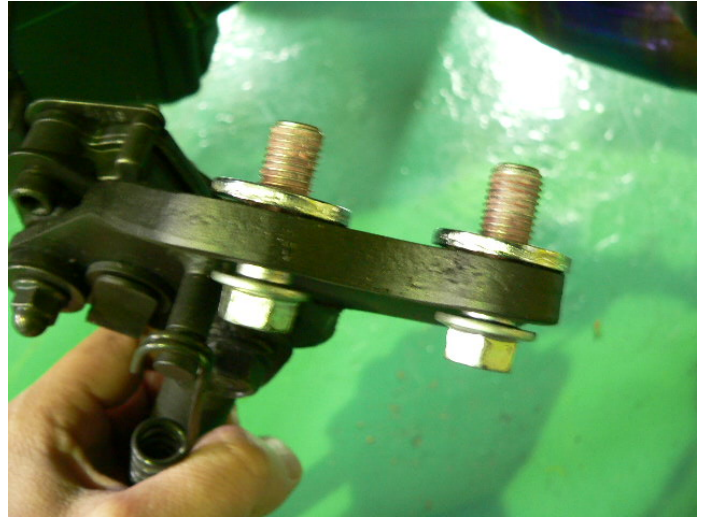
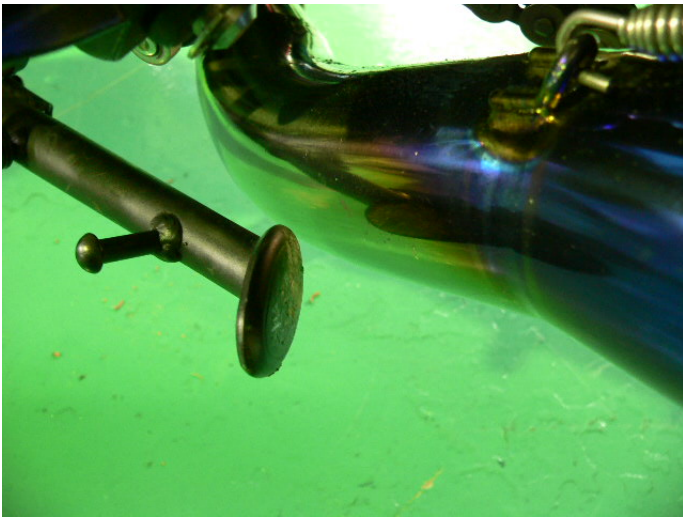
- (8) 写真のようにノーマルゴムブッシュから、付属のカラーに取替えます。(表裏・左右) 4コ
- (9) 付属のステー (黒色) を付属のM10×50ボルトで仮止めします。(左右)
- (10) サイレンサーを差込みスプリング引きして、サイレンサーバンドを付けて
付属のM10×20ボルト・カラーで仮止めします。(左右)



※ 左側は、付属のサイドスタンドカラーと同じカラーを1枚、写真のように取付けます。

Ⅲ. 調整・本締め・アンダーカウル取付け。

- (1) 各部分のクリアランスを確認します。
 - エキパイとオイルフィルターのクリアランス
 - エキパイとオイルパン
 - テールパイプとサイドスタンド
 - その他の部分も接触がないか確認します。
- (2) 各部分ボルトを本締めして、もう一度各部分のクリアランスを確認してパーツクリーナーでマフラー全体を脱脂してから エンジンをかけて排気漏れがないか確認します。
- (3) テールパイプとサイドスタンドが干渉しそうな場合は、付属のカラーを写真のように取り付けて、クリアランスを確保します！



- (4) 一度アンダーカウルを取付けて、エキパイと近い部分を確認してから付属の遮熱シートをアンダーカウル内側に貼ります！
アンダーカウルを取付けて、エキパイとのクリアランスを確認して作業終了



BEET

- ホームページアドレス <http://www.beet.co.jp/>
- メールアドレス
商品関連 sales@beet.co.jp
技術関連 support@beet.co.jp

製品に関するお問い合わせは、
〒591-8014 大阪府堺市北区八下北 3-53 (株) 日本ビート工業 までどうぞ。

Tel **072-257-7600** Fax **072-259-6600**

BEET JAPAN INDUSTRY CO., LTD.