

ABS有り無し対応!!! 純正パニアケース対応仕様

J M C A

‘14 ~ Ninja1000 NASSERT Evo T-2スリップオン

※本製品のマフラー取付には 右カウルの一部加工が必要です。

取り付け説明書

< 注意！ 作業前に必ずお読み下さい >

I. まず、パッケージの内容を下の写真でご確認ください。

- 取り付け作業に関しては、設備の整ったバイクショップ又は、パーツショップに作業依頼することをお勧めします。
- 取り付け作業者は、必ず取り付け説明の各項目 注意事項 部品構成を理解した上で、作業を進めてください。
- 作業をされたショップの作業者は、ノーマルパーツ及び説明書などは、必ずユーザーの方へお渡しください。



① テールパイプ右	⑥ マフラースプリングセット
② テールパイプ左	⑦ 耐熱シリコン
③ E v oサイレンサー右	⑧ テールパイプガスケット
④ E v oサイレンサー左	⑨ 保証書セット
⑤ サイレンサー取付部品	

II. ナサートマフラーの取付け。

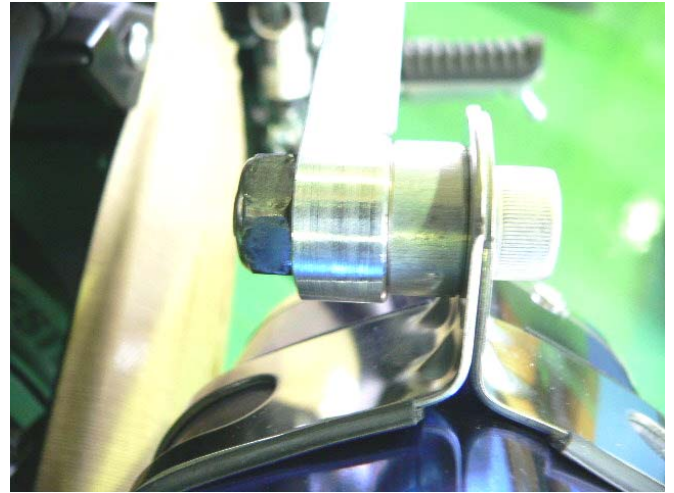
- (1) ノーマルサイレンサーを車体から取り外します。
- (2) テールパイプガasketを付属の新品に取替えます。
- (3) テールパイプを差し込んで、純正クランプバンドで仮止めします。



- (4) 写真のように、ノーマルゴムブッシュから付属のカラーに取りかえます。
(表裏・左右) 4コ



- (5) 付属のアルミステー（左右あり）を写真のように取り付けます。
- (6) サイレンサーを差し込み、スプリング引きしてから写真のようにサイレンサーバンドを取り付けます。



※写真のアルミステーは右用です！



- (7) アンダーガードを純正ボルトで固定してから、マフラー全体の各ボルトを本締めします。
パーツクリーナー等でマフラー全体を脱脂してから エンジンをかけて排気漏れがないか
確認して終了です。

BEET

- ホームページアドレス <http://www.beet.co.jp/>
- メールアドレス
商品関連 sales@beet.co.jp
技術関連 support@beet.co.jp

製品に関するお問い合わせは、
〒591-8014 大阪府堺市北区八下北 3-53 (株) 日本ビート工業 までどうぞ。

Tel **072-257-7600** Fax **072-259-6600**

BEET JAPAN INDUSTRY CO., LTD.